

新生活応援キャンペーン

掲載6棟の分譲住宅を期間中にご成約いただいた方に

カーテン式 or エアコン2台

どちらかプレゼントいたします！

※イラストはイメージです。

キャンペーン期間：2019年3月末まで

玉野市 迫間アルバタウン

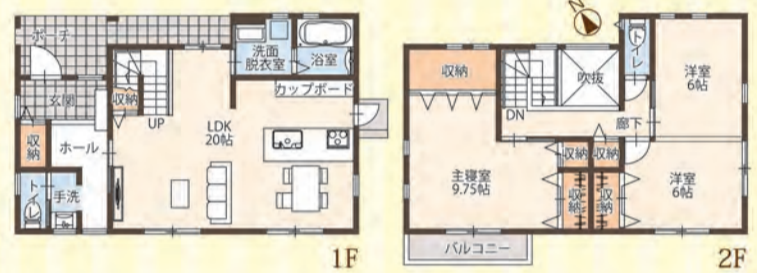
●「荘内南」バス停…徒歩2分 ● 荘内小学校…徒歩12分



現地ご案内図



迫間アルバタウン最後の1棟です



太陽光発電システム2.7kW搭載

余剰電力売電金額について
10KW未満の場合(10年固定)

今建てるより売電がちょっとお得!	平成29年度	平成30年度
	30円	28円

迫間アルバタウン【全体概要】●所在地/玉野市迫間2044-1他●交通/「荘内南」バス停より徒歩2分●総面積/2,356.17㎡●総区画数/11区画●地目/宅地●建ぺい率/60%●容積率/200%●用途地域/第一種住居地域●道路幅員/5.5m、6m(アスファルト舗装)●開発許可/玉野市指令都開第2号(平成24年4月13日)【7号地分譲住宅物件概要】●所在地/玉野市迫間2044-11●今回販売戸数/1戸●土地面積/158.65㎡●建物面積/110.46㎡●販売価格/2,800万円(税込)●建物構造/木造2階建●完成年月/平成29年9月●入居年月/即入居可●建築確認番号/H29岡七確建第000185号(平成29年5月26日)●取引態様/売主

販売価格 **2,800万円** (税込)
土地面積/158.65㎡(47.99坪)
建物面積/110.46㎡(33.41坪)

倉敷市 アルバタウン中畝

●ニシナ中畝店…徒歩4分 ● 第一福田小学校…徒歩5分



長期優良住宅

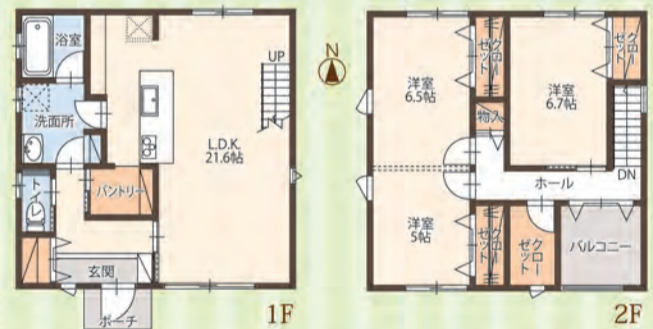
駐車場3台~4台駐車可能



土地販売価格
775.2万円~
■土地面積/153.47㎡(46.40坪)~
■坪単価/15.5万円~
※各区画境界工事負担金あり

カーナビ検索
住所入力:倉敷市中畝9丁目11-32
MAPCODE 19 390 355
※マップコードに対応していないカーナビもあります。

●所在地/倉敷市中畝9丁目279-10他●交通/下電バス:松竹梅バス停から徒歩11分●土地面積/153.47㎡(46.40坪)~209.05㎡(63.23坪)●総区画数/全17区画●販売区画数/12区画●販売価格/775.2万円~1,044.2万円●地目/宅地●都市計画/市街化区域●用途地域/第一種住居地域●建ぺい率/60%●容積率/200%●設備/水道:公営、電気:中国電力、ガス:個別プロパン●道路/開発道路4~6m●建築条件付き宅地分譲●取引態様/売主



3号地分譲住宅

販売価格 **2,830万円** (税込)
土地面積/175.55㎡(53.10坪)
建物面積/102.55㎡(31.02坪)

●所在地/倉敷市中畝9丁目279番12●交通/下電バス:松竹梅バス停から徒歩11分●地目/宅地●都市計画/市街化区域●用途地域/第一種住居地域●建ぺい率/60%●容積率/200%●構造/木造鋼板葺2階建●間取り/3LDK●道路/東側開発道路6m●完成年月/平成30年3月末●建築確認番号/H29岡七確建第001120号(平成29年11月30日)●設備/水道:公営、電気:中国電力、ガス:個別プロパン●境界工事負担金/412,000円●取引態様/売主



新生活応援キャンペーン

キャンペーン期間：2019年3月末まで

掲載6棟の分譲住宅を期間中にご成約いただいた方に **カーテン一式orエアコン2台** どちらか **プレゼント** いたします！

90坪以上の広い土地と無垢材を使用した高品質設備の家

玉野市 みやまアルバタウン

● 備前田井駅…約 750m ● 田井小学校…約 950m



12号地分譲住宅



販売価格
2,850万円 (税込) 土地面積/303.82㎡(91.9坪)
 建物面積/102.34㎡(30.9坪)



現地ご案内図

【みやまアルバタウン 分譲地概要】●所在地/玉野市田井2丁目4600-17他
 ●学区/田井小、宇野中●総面積/11114.7㎡●面積/304.54㎡～366.92㎡●
 販売価格/1,751～2,144万●販売区画数/10区画●地目/宅地●用途地域/調
 整区域(都市計画法第34条10号口該当)地区計画有り●建蔽率/30%●容積
 率/50%●道路/団地内4.5.6.7m●電気/中国電力●水道/公営●汚水/公共
 下水●雨水/道路側溝●検査済証/玉野市指令都開第64号(平成20年1月31
 日)●負担金/団地維持管理積立金50,000円、ケーブルテレビ負担金50,000
 円、団地管理費1,000円/月●建築条件/無【分譲住宅8号地】●所在地/玉野市
 田井2丁目4600-14●土地面積/301.53㎡●建物面積/102.34㎡●建築確認
 番号/H28岡七確建第001373号平成29年2月9日●構造/木造鋼板葺2階建
 ●取引態様/売主【分譲住宅12号地】●所在地/玉野市田井2丁目4600-18●
 土地面積/303.82㎡●建物面積/102.34㎡●建築確認番号/H28岡七確建第
 001372号平成29年2月9日●構造/木造鋼板葺2階建●取引態様/売主



8号地分譲住宅



販売価格
2,800万円 (税込) 土地面積/301.53㎡(91.2坪)
 建物面積/102.34㎡(30.9坪)

2階でくつろぐ家

玉野市 西田井地アルバタウン

少し広めの空間設計

● タマヤ…徒歩 5分 ● 胸上小学校…徒歩 7分



1号地分譲住宅



販売価格
2,350万円 (税込) 土地面積/215.4㎡(65.15坪)
 建物面積/107.19㎡(32.42坪)



区画図



【西田井地アルバタウン 分譲住宅概要】●所在地
 /玉野市西田井地字浜屋前2278-16他●団地総
 面積/1,977.24㎡●団地総区画数/8区画●地目
 /宅地●建蔽率/60%●容積率/200%●用途
 地域/第1種住居地域●道路幅員/4～6m(敷地
 内)、私道負担なし●構造/木造2階建●完成年
 月/1号地:平成28年2月、7号地:平成27年6月●
 入居年月/即入居可●建築確認番号/1号地:
 H27岡七確建第000448号(平成27年7月24日)、7
 号地:H26岡七確建第001340号(平成27年1月7
 日)●設備/7号地:太陽光発電システム3.6kW搭
 載●電気/中国電力●ガス/LPガス●水道/公
 営水道●排水/公共下水●雨水/道路側溝●学
 校/胸上小学校、東見中学校●取引態様/売主



7号地分譲住宅



太陽光発電システム3.6kW搭載
 余剰電力売電金額について 10kW未満の場合(10年固定)

7号地分譲住宅は売電がかなりお得!	平成27年度	平成30年度
	37円	28円

販売価格
2,150万円 (税込) 土地面積/194.83㎡(58.93坪)
 建物面積/101.32㎡(30.64坪)